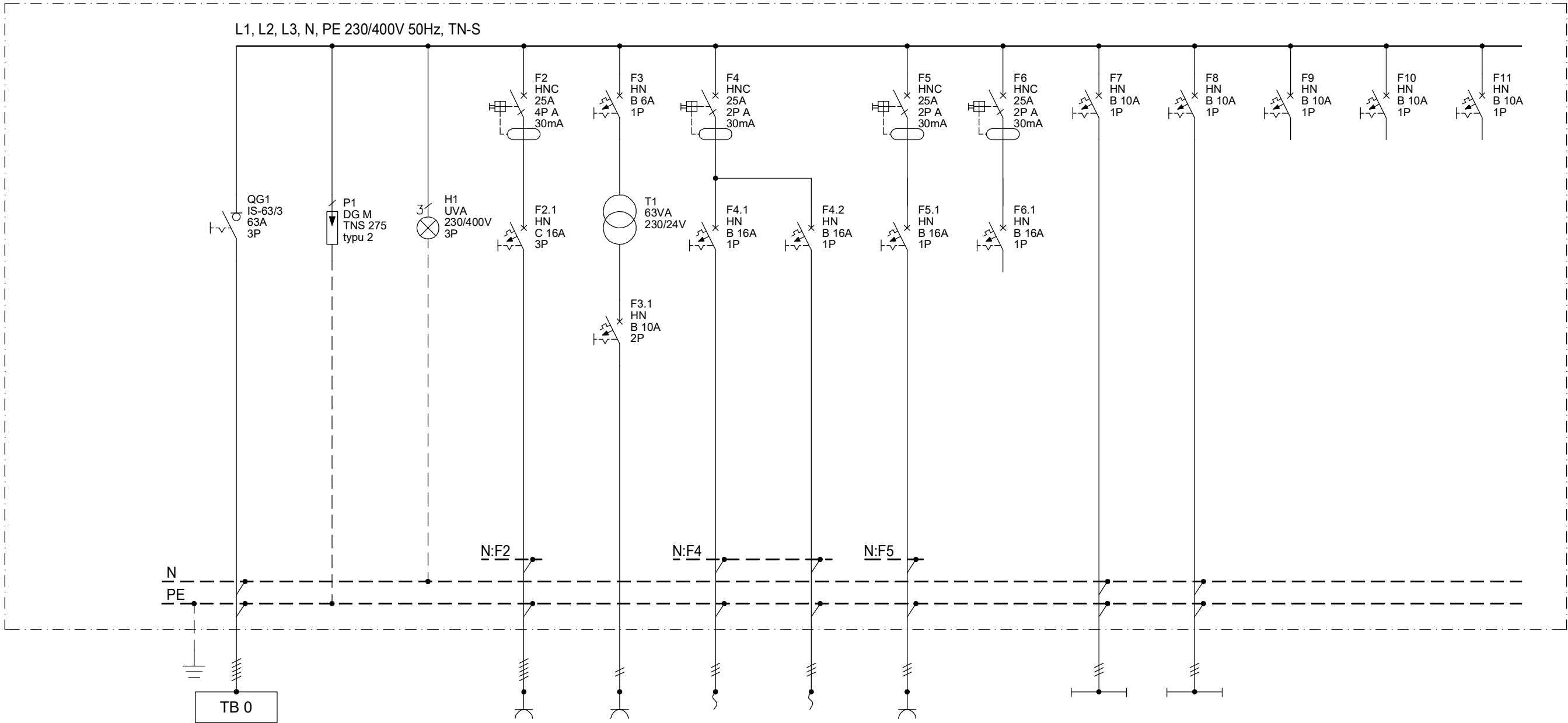
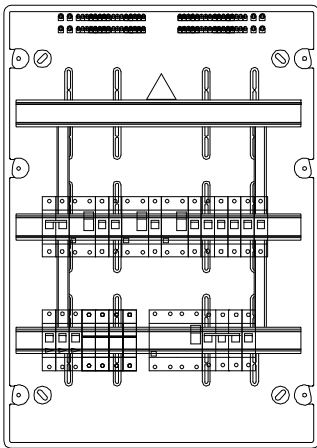


Projektowana tablica bezpiecznikowa kotłowni TK



Widok tablicy TK  
418x586x148mm, IP65



1800mm

Układ sieci	TN-S														
Napięcie znamionowe	230/400V	TB 0/3	Numer obwodu		TK / 1	TK / 2	TK / 3	TK / 4	TK / 5	TK / 6	TK / 7	TK / 8			
Moc zainstalowana	5,6 kW	N2XH-J 5x4mm	Typ przewodu		HDXżo 5x2,5mm	HDX 2x2,5mm	HDXżo 3x2,5mm	HDXżo 3x2,5mm	HDXżo 3x2,5mm	-	HDXżo 3x1,5mm	HDXżo 3x1,5mm	-	-	-
Moc zapotrzebowana	2,5 kW	5,6 kW	Moc zainstalowana		3,0 kW	0,05 kW	0,2 kW	0,2 kW	0,6 kW	-	0,1 kW	0,01 kW	-	-	-
Współczynnik jednoczesności	0,4	Zasilanie elektroenergetyczne z tablicy bezpiecznikowej TB 0	Opis obwodu	Kontrola napięcia	Gniazdo 400V - pom. 0/6	Gniazdo 24V - pom. 0/6	Sterownik i zasilanie kotła gazowego - pom. 0/6	Solarna grupa pompowa - pom. 0/6	Gniazdo 230V - pom. 0/6	REZERWA	Oświetlenie - pom. 0/6	Oświetlenie awaryjne - pom. 0/6	REZERWA	REZERWA	REZERWA
<b>Ochrona przeciwporażeniowa</b> Samoczynne wyłączenie zasilania															

	Imię i Nazwisko:	Podpis:
Elektryka Projektant:	mgr inż. Daniel Mazurek upr. nr SLK/6536/PWBE/16	
Elektryka Sprawdzający:	mgr inż. Rafał Kramarczyk upr. nr SLK/4748/PWOE/13	
Tytuł opracowania: Przebudowa oraz rozbudowa budynku zaplecza stadionu lekkoatletycznego		
Adres obiektu: ul. Strzelców Bytomskich 2A, 47-100 Strzelce Opolskie, działka nr 311		
Inwestor: Gmina Strzelce Opolskie		
Treść rysunku:		
Schemat i widok tablicy bezpiecznikowej TK		
Stadium:	Data:	Skala:
PROJEKT TECHNICZNY	Kwiecień 2022	-
		Nr rysunku:
		E.14